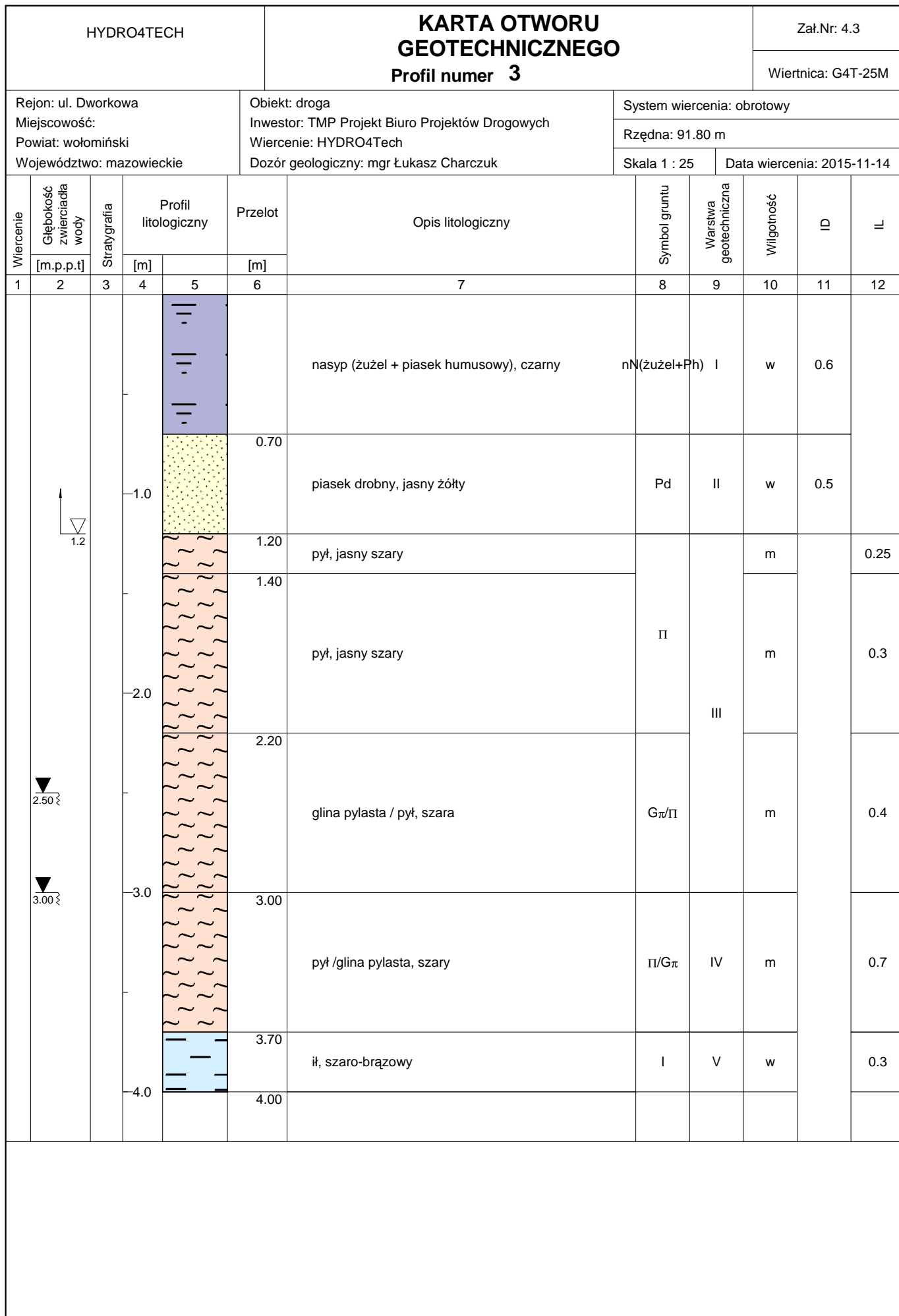


HYDRO4TECH			KARTA OTWORU GEOTECHNICZNEGO Profil numer 1						Zał.Nr: 4.1			
Rejon: ul. Dworkowa Miejscowość: Powiat: wołomiński Województwo: mazowieckie			Objekt: droga Inwestor: TMP Projekt Biuro Projektów Drogowych Wiercenie: HYDRO4Tech Dozór geologiczny: mgr Łukasz Charczuk				System wiercenia: obrotowy Rzędna: 91.40 m Skala 1 : 25 Data wiercenia: 2015-11-14					
Wiercenie	Głębokość zwierciadła wody [m.p.p.t]	Stratygrafia	Profil litologiczny		Przelot [m]	Opis litologiczny	Symbol gruntu	Warstwa geotechniczna	Wilgotność	ID	IL	
			[m]									
1	2	3	4	5	6	7	8	9	10	11	12	
						nasyp (żużel), czarny	nN(żużel)	I	w	0.6		
			1.0		0.80	piasek drobny, żółty	Pd	II	w	0.4		
					1.30	pył, szary	Π		w			
			2.0		1.50	pył // piasek drobny, szary // żółty	Π//Pd	III	m		0.25	
			4.0		4.00							

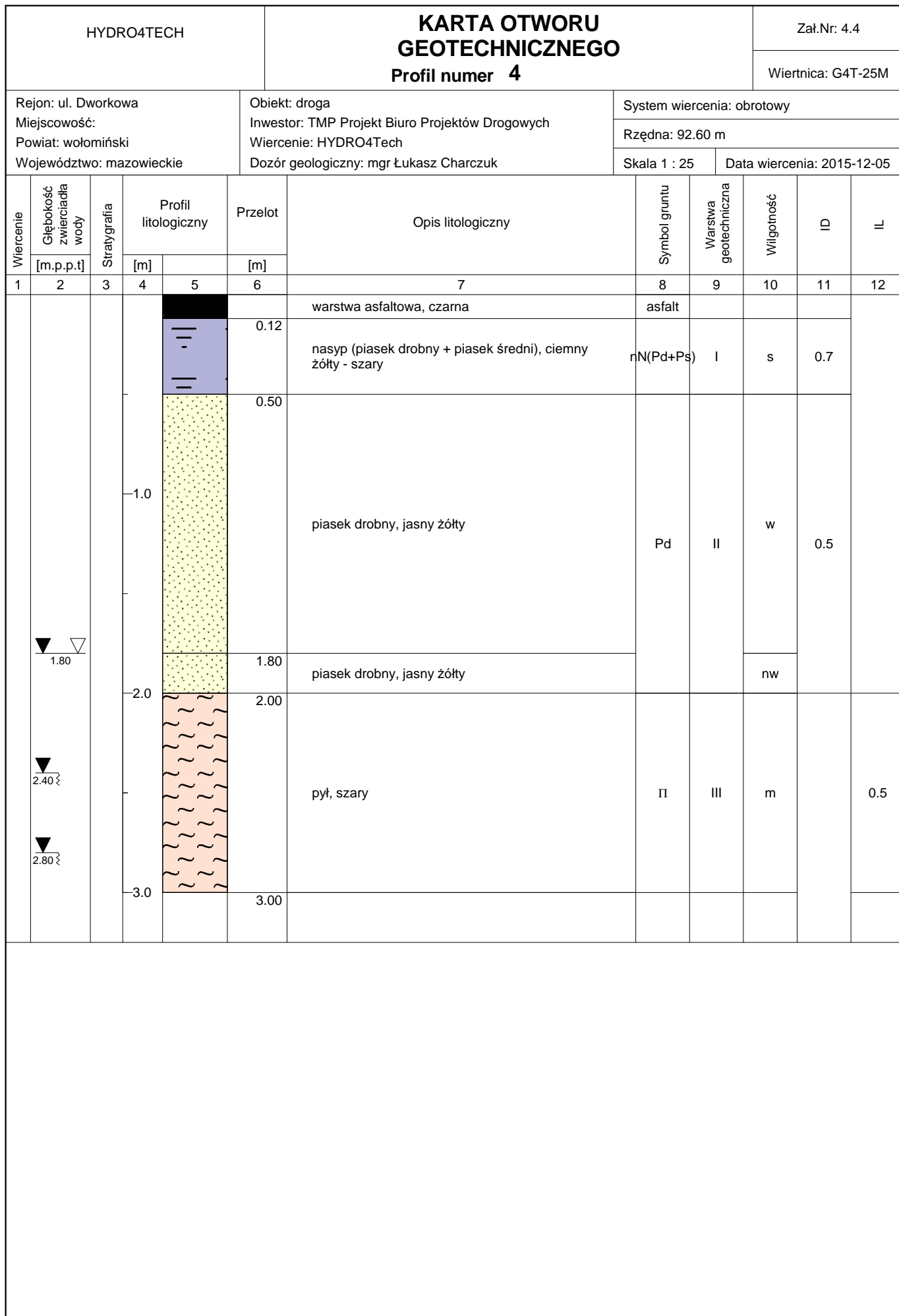
Rysunek wykonano programem "GeoStar"

HYDRO4TECH			KARTA OTWORU GEOTECHNICZNEGO Profil numer 2						Zał.Nr: 4.2			
Rejon: ul. Dworkowa Miejscowość: Powiat: wołomiński Województwo: mazowieckie			Objekt: droga Inwestor: TMP Projekt Biuro Projektów Drogowych Wiercenie: HYDRO4Tech Dozór geologiczny: mgr Łukasz Charczuk				System wiercenia: obrotowy Rzędna: 91.20 m Skala 1 : 25 Data wiercenia: 2015-11-14					
Wiercenie	Głębokość zwiarcia wody	Stratygrafia	Profil litologiczny		Przelot	Opis litologiczny	Symbol gruntu	Warstwa geotechniczna	Wilgotność	ID	IL	
			[m]									[m]
1	2	3	4	5	6	7	8	9	10	11	12	
						nasyp (piasek humusowy), szary	nN (Ph)	I	w	0.4		
					0.40	piasek drobny, jasny żółty	Pd	II	w	0.5		
					1.60	pył, brązowo-szary	II		m		0.3	
					2.00	pył// piasek drobny, brązowo-szary	II//Pd	III	m		0.4	
					3.20	ił / glina pylasta zwięzła, brązowo-szary	I/Gπz	V	w		0.3	
					4.00							

Rysunek wykonano programem "GeoStar"



Rysunek wykonano programem "GeoStar"



Rysunek wykonano programem "GeoStar"